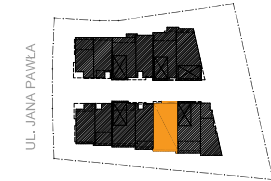




PLAN SYTUACYJNY



**MIESZKANIE**

budynek

**F.1**

nr mieszkania

LICZBA POKOI

**6**

POWIERZCHNIA UŻYTKOWA

**130,60 m<sup>2</sup>**

WYSOKOŚĆ

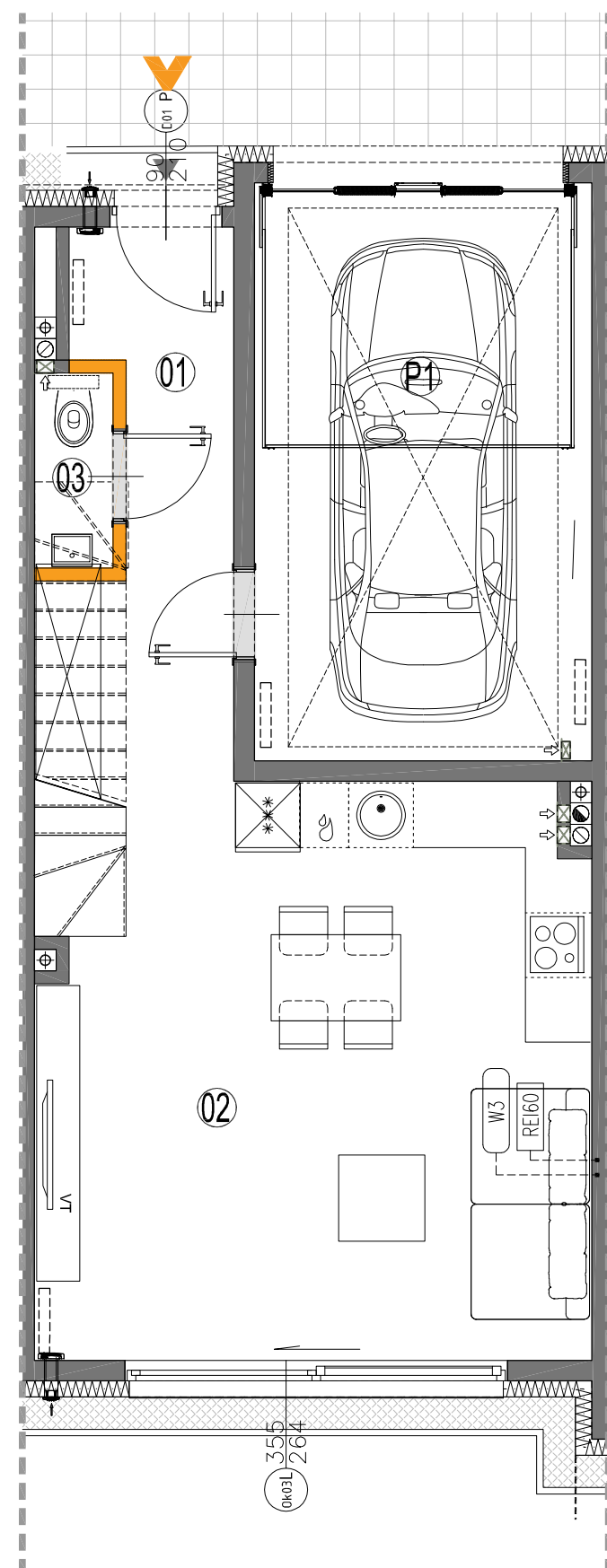
**2,74**  
(w stanie deweloperskim)

WYKAZ POWIERZCHNI POMIESZCZEŃ

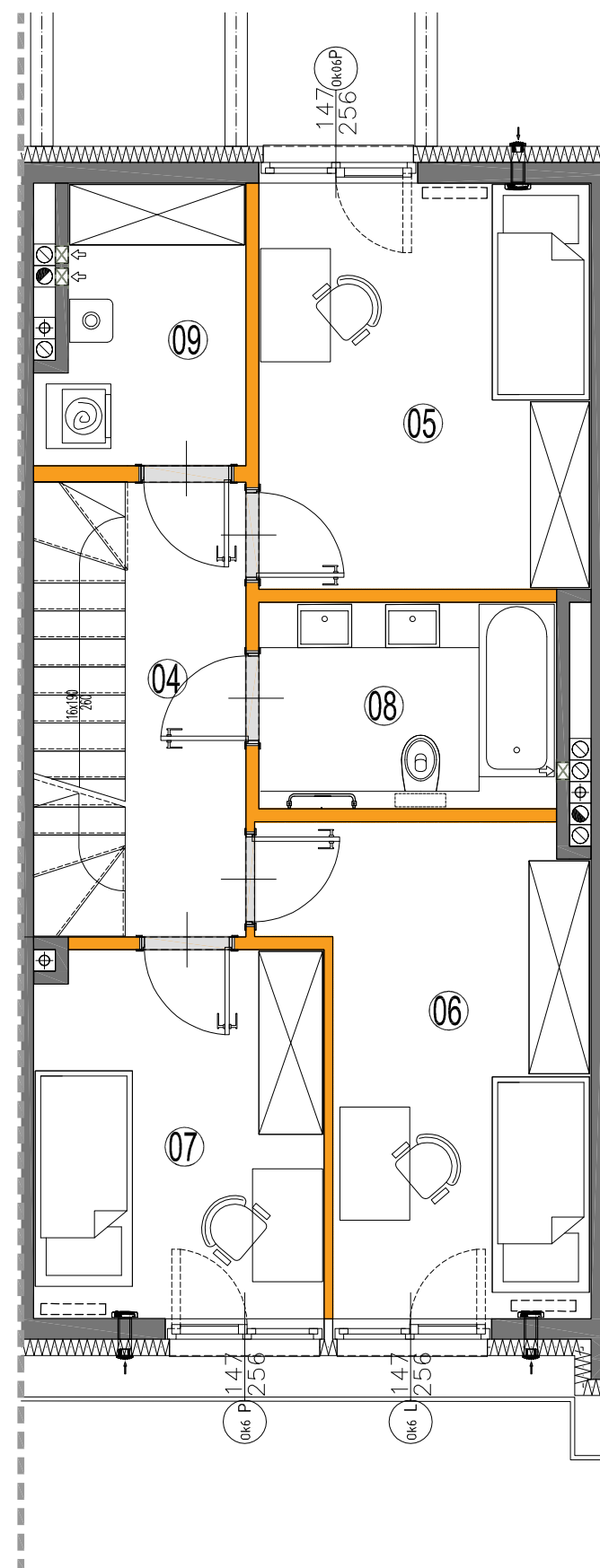
0 . OGRÓDEK	22,88 m <sup>2</sup>
<b>PARTER</b>	
P1 GARAŻ	16,39 m <sup>2</sup>
1 . HOLL	4,74 m <sup>2</sup>
2 . SALON + ANEKS KUCH.	26,76 m <sup>2</sup>
3 . WC	1,03 m <sup>2</sup>
<b>PIĘTRO +1</b>	
4 . HOLL	4,62 m <sup>2</sup>
5 . SYPIALNIA	12,03 m <sup>2</sup>
6 . SYPIALNIA	11,78 m <sup>2</sup>
7 . SYPIALNIA	8,83 m <sup>2</sup>
8 . ŁAZIENKA	4,61 m <sup>2</sup>
9 . PRALNIA / POM. TECHNICZNE	4,46 m <sup>2</sup>
<b>PIĘTRO +2</b>	
10 . HOLL	4,18 m <sup>2</sup>
11 . SYPIALNIA	11,61 m <sup>2</sup>
12 . SYPIALNIA	13,75 m <sup>2</sup>
13 . ŁAZIENKA	5,81 m <sup>2</sup>
B1 TARAS	8,73 m <sup>2</sup>

LOKAL NR F.1 SKŁADA SIĘ Z SZEŚCIU IZB,  
HOLI, WC, 2 ŁAZIENEK, PRALNI, GARAŻU

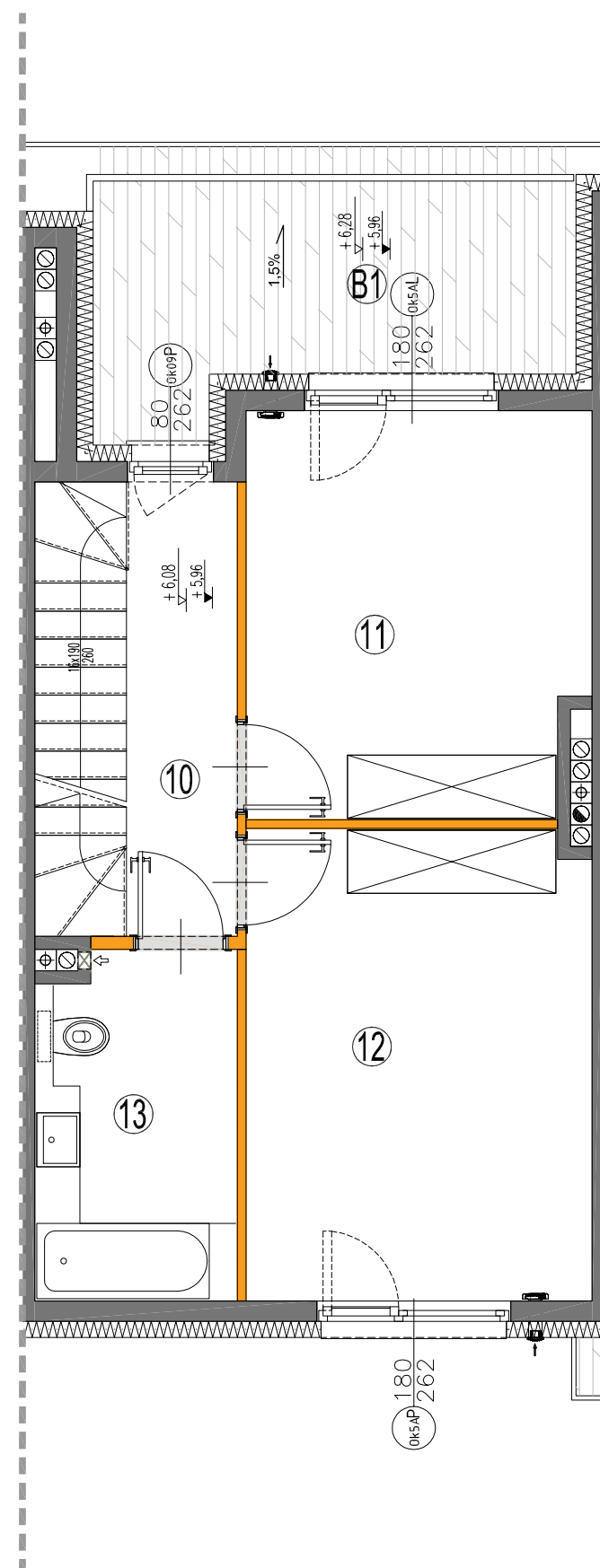
**ul. Powstańców 33 lok. U14,**  
**05-091 Żąbki,**  
**biuro@biurospredazy.com.pl**  
**604 771 746**



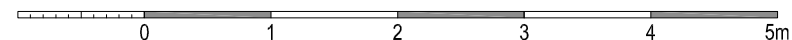
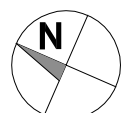
RZUT PARTERU



RZUT PIĘTRA +1



RZUT PIĘTRA +2



Wysokość Instalowania osprzętu elektrycznego:

- a) wyłączniki na wys. 1,2m
- b) gniazda wtykowe w kuchniach:  
- ogólnego przeznaczenia na wys. 1,2m
- dla lodówek/pralki na wys. 1,2m
- dla zmywarki na wys. 0,6m
- dla instalacji wyciągowej 2,20m, kinkiet 1,80m
- puszka instalacyjna dla kuchni elektr. na wys. 0,6m
- c) gniazda wtykowe w łazienkach na wys. 1,2m
- d) w pokojach i korytarzach na wys. 0,2m
- e) tablica mieszkaniowa na wys. 1,80m, tablica multimedialna z gniazdem na wys. 0,3m

**KARTA KATALOGOWA JEST ZAŁĄCZNIKIEM DO UMOWY.**

Powierzchnia liczona wg normy PN-ISO 9836:1997 w stanie wykończonym.  
Suma powierzchni wszystkich pomieszczeń = powierzchnia użytkowa lokalu.  
Wymiary podane są w stanie surowym. Wymiary i powierzchnie mogą ulec nieznacznym zmianom. Instalacje oraz urządzenia elektryczne, sanitarne i drzwi wewnętrzne nie stanowią wyposażenia lokali. Przedstawiono przykładowe rozmieszczenie urządzeń sanitarnych i kuchennych. Podłoża pod posadzki wykonane ze szlifity. Na warstwy wykończeniowe przewidziano 2cm. Zabrania się ingerencji w elementy nośne budynku oraz szachtu instalacyjnego. Powierzchnia ogródków lokatorskich może ulec nieznacznym zmianom. Finalna wielkość zostanie poddana po ostatecznych obmiarach.